

FÖLI

Toimintakertomus
2015



TURUN SEUDUN
JOUKKOLIIKENNE



TURKU
Ympäristötoimiala

Yleiskatsaus 2015

Vuosi 2015 oli ensimmäinen kokonainen Föli-vuosi. Seutuliikenteen matkamäärä jatkoi kasvuaan ja oli noin 20 % suurempi kuin ennen Fölin perustamista. Myös Turun sisäisen liikenteen matkamäärä kasvoi noin yhden prosentin verran. Föli-matkoja tehtiin kaikkiaan 24,4 miljoonaa. Näistä 20,2 miljoonaa matkaa tehtiin Turun sisäisessä liikenteessä. Asiakashintoja ei korotettu vuonna 2015. Turun kaupunki lopetti työntekijöidensä työsuhtematkalippuedun vuoden 2015 alussa.

Uusi suunnittelupäällikkö Lauri Jorasmaa aloitti maaliskuussa 2015.

Nettilatauspalvelua kehitettiin edelleen, kun korttimaksaminen lisättiin yhdeksi maksutapavaihtoehdoksi maaliskuussa 2015. Uusi reittiopas otettiin käyttöön huhtikuussa 2015. Reittioppaan ohessa on lisäksi Föli-bussit kartalla -palvelu, joka näyttää bussien liikku-
misen karttapohjalla. Uudet palvelut toteutettiin tekniikalla, joka mahdollistaa joustavan käytön myös matkapuhelimilla ja taulutietokoneilla.

Turun kaupunki järjesti elo-syyskuun vaihteessa Palveleva Turku 2015 -kilpailun, jossa kaupunkilaiset äänestivät kaupungin parhaasta uudesta tai uudistetusta palvelusta. Kilpailun voittajaksi äänestettiin FÖLI – Turun seudun joukkoliikenne. Fölin voitto oli selkeä, sillä se sai kaksi kolmasosaa annetuista äänistä.

AKT:n jäsenet linja-autoalalla pidättäytyvät töistä perjantaina 18.9. Osa liikenteestä ajettiin kuitenkin poikkeusaikatauluja noudattaen.

Suurin linjastollinen muutos Fölissä vuonna 2015 oli, että linjat 4 ja 40 lakkautettiin 21.9.2015 alkaen. Puutarhakadun liikenne korvattiin muuttamalla linjan 12 reittiä siten, että se kulkee Puutarhakatua pitkin.

Lokakuussa 2015 mobiililipun käyttö tuli entistä houkuttelevammaksi, kun mobiililippujen QR-koodi alettiin lukea sähköisesti. Mobiililippua näytetään nyt etälukijalle niin kuin bussikorttejakin. Mobiililippu teki mahdolliseksi uudenlaisen yhteistyön tapahtumajärjestäjien kanssa. Esimerkiksi Turun kirjamessuille oli saatavissa 20 euron hintainen yhdistelmälippu, joka sisälsi vuorokauden matkailijalipun sekä sisäänpääsyn messuille.

Fölin mobiilimaksamisen mahdollistava sovellus palkittiin parhaana mobiilimaksamisen sovelluksena SLUSH-tapahtumassa Helsingissä torstaina 12.11. Kilpailu toteutettiin yhteistyössä Teleforum ry:n, Teknologiateollisuus ry:n ja useiden elinkeinoelämän toimijoiden kesken.

Joukkoliikenteen palvelut laajenevat. Turun kaupunginvaltuusto päätti, että Kakolanmäelle rakennetaan funikulaari vuoden 2017 loppuun mennessä. Lisäksi Turun kaupungin hallitus päätti, että linjalla 1 (Satama-Kauppatori-Lentokenttä) otetaan käyttöön täyssähköbussit osassa liikennettä jo vuoden 2016 lopussa ja kokonaisuudessaan vuoden 2017 loppuun mennessä.

Turun kaupunkiseudun joukkoliikennelautakunta päätti 2.12.2015 irtisanoa Turun sisäisen liikenteen linjan 2 sopimuksen Oy Andersson Ab:n kanssa. Uusi kilpailutus linjan liikennöitsijästä aloitettiin välittömästi. Väliaikaisjärjestelyinä linjaa hoitaa SL-Autolinjat. Vuosina 2014 ja 2015 toteutettiin ennen-jälkeen-tutkimus, jossa selvitettiin Föli-uudistuksen vaikutuksia joukkoliikenteen matkustajamääriin ja käyttötottumuksiin. Lisäksi selvitettiin, kuinka matkustajat ovat kokeneet uudistuksen eri osatekijöiden vaikuttaneen

joukkoliikenteen houkuttelevuuteen. Eniten joukkoliikenteen houkuttelevuutta katsottiin lisännen tasataksan ja ilmaisen kahden tunnin vaihto-oikeuden. Matkustajakyselyn perusteella satunnaisten matkustajien osuus on kasvanut Föli-uudistuksen myötä. Uusia joukkoliikenteen käyttäjiä oli peräti 9 % kaikista haastatelluista. Kaikista marraskuun 2015 jälkikyselyyn vastanneista noin 850 matkustajasta 98 % koki vähintään yhden Föli-uudistuksen osatekijän lisännen joukkoliikenteen houkuttelevuutta paljon tai erittäin paljon.



Sirpa Korte
Joukkoliikennejohtaja





Matkamäärät (1.000 matkaa)

	2010	2011	2012	2013	2014	2015
KERTALIPUT						
Aikusten kertalippu	2 704	2 704	2 689	2 733	2 501	2 818
Aikuisten ennakkokertalippu	15	14	14	15	10	14
Lasten kertalippu	415	408	411	413	404	451
Lasten ennakkokertalippu	18	17	18	15	9	0
YHTEENSÄ	3 152	3 143	3 132	3 176	2 924	3 284
ARVOKORTIT						
Aikuisten arvokortti	1 468	1 512	1 538	1 446	1 623	1 933
Nuorten arvokortti	204	207	196	162	169	186
Lasten arvokortti	178	183	191	193	222	280
Eläkeläisten ja vammaisten arvokortti	1 659	1 725	1 772	1 813	1 920	1 917
Opiskelijoiden arvokortti	249	236	225	216	219	256
YHTEENSÄ	3 786	3 902	3 971	3 883	4 153	4 572
KAUSIKORTIT						
Aikuisten kausikortti 30 pv	3 474	3 700	3 963	4 012	4 591	5 199
Aikuisten kausikortti 90 pv	445	456	469	528	589	690
Aikuisten kausikortti 180 pv	75	76	84	78	84	108
Opiskelijakausikortti	1 222	1 273	1 263	1 334	1 513	1 693
Nuorten kausikortti	2 515	2 459	2 410	2 294	2 490	2 865
Lasten kausikortti	967	964	969	1 007	1 220	1 370
Kausikortti seniori					243	729
Kausikortti vammainen					14	74
YHTEENSÄ	8 715	8 938	9 164	9 268	10 744	12 728
ERIKOISKORTIT						
Koulukortti	665	629	685	686	711	821
Kela-koulumatkakortti					120	282
Suoraveloitteinen kortti	466	434	411	384	320	247
Suoraveloitteinen työsuhdematkakortti	176	217	234	246	253	22
Kestokortti	105	102	99	103	113	134
Vapaakortti	200	205	212	206	221	217
Rintamavet. ja sotainv. vapaakortti.	156	124	100	83	69	53
Tupla, aikuinen	680	735	873	860	848	929
Tupla, opiskelija	299	424	583	627	447	424
Tupla, nuoriso					117	129
YHTEENSÄ	2 791	2 923	3 197	3 195	3 219	3 258
MUUT						
Matkailijatuotteet	156	191	189	136	151	156
Kännykkälippu (2014 myös mobiilippu)	85	95	94	82	100	120
Seutulippu	1 172	1 211	1 279	1 285	631	0
Matkahuollon rinnakkaiskortti					165	260
Muut	4	2	2	3	5	4
YHTEENSÄ	1 417	1 499	1 564	1 506	1 052	540
KAIKKI YHTEENSÄ	19 861	20 405	21 028	21 028	22 092	24 383

Taksat 2015

LIPPULAJI		Hinta 1.1.-31.12.2015	
KERTALIPUT voimassa 2 tuntia		normaali	yö 23 - 04
Aikuiset		3,00	4,00
Lapset, alle 15 v. /varus- ja siviilipalvelusmiehet		1,50	2,50
Matkailulippu 24 h bussista		7,50	
Kännykkälippu 24 h tekstiv. (sis. operaattorikust.)		7,50	
Mobiililippu (matkapuhelimeen ladattava sovellus)			
Aikuiset			3,00 + maksutapalisä
Lapset			1,50 + maksutapalisä
ARVOKORTIT vaihtoaika 2 tuntia		normaali	ma-pe 9-12.59
			yö 23 - 04
aikuiset (haltijakohtainen)	2,20	2,20	3,20
nuoret, 15-19 v. (henkilökohtainen)	1,70	1,45	2,70
lapset, alle 15 v. (henkilökohtainen)	1,10	1,10	2,10
opiskelijat (henkilökohtainen)	1,70	1,45	2,70
seniorit (henkilökohtainen)	1,70	1,45	2,70
vammaiset, saattajaan oikeutetut (henk.koht.)	1,70	1,45	2,70
KAUSIKORTIT			
Haltijakohtaiset	kausihinta	nettilataus	päivähinta (päivä/euro)
aikuiset 30 pv	52,00	49,00	10/20
aikuiset 90 pv	140,00	130,00	10/20
aikuiset 180 pv	260,00		
Henkilökohtaiset, 30 pv.			
nuoret, 15-19 v.	36,00	33,00	8/10
opiskelijat	36,00	33,00	8/10
seniorit ja vammaiset	36,00	33,00	8/10
lapset, alle 15 v.	26,00	23,00	10/10
ERIKOISKORTIT			
	kausihinta	vuosihinta	
Suoraveloittein 30 pv. (haltijakohtainen)	52,00	520,00	
Kestokortti 6 kk (haltijakohtainen)	260,00	520,00	
Tupla-kortti aikuiset 30 pv. (haltijakohtainen)	52,00		
Tupla-kortti nuoret 15-19 v. (henkilökohtainen)	36,00		
Tupla-kortti opiskelija (henkilökohtainen)	36,00		
MUUT			
Aikataulu (alv 24 %)	1,00		
Linjakartta (alv 24 %)	2,00		
Korttien suojakotelo (alv 24 %)	1,00		
Kortinlunastusmaksu (alv 24 %)	5,00		
Rahdimaksu (alv 24 %)	6,00		
Koulukortti (alv 0 %)	0,90		
Koulujen luotollinen kortti (alv 0 %)	1,30		
Tasarahalataus		10,00 ja 20,00	
Matkailijakortti	1 vrk 7,00	5 vrk 19,00	
	2 vrk 10,00	6 vrk 22,00	
	3 vrk 13,00	7 vrk 25,00	
	4 vrk 16,00	14 vrk 31,00	
Mobiililippu (hintoihin lisätään maksutapalisä)	1 vrk 7,00	5 vrk 19,00	
	2 vrk 1,00	7 vrk 25,00	
	3 vrk 13,00	14 vrk 31,00	



Tuloslaskelma

Turun kaupunkiseudun joukkoliikennelautakunta



	TAM 2015 - JOU 2015	TAM 2014 - JOU 2014
	EUR	EUR
Toimintatuotot	-32 786 304,13	-26 797 048,19
Myyntituotot	-30 240 263,23	-24 792 182,66
Maksutuotot		
Tuet ja avustukset	-2 418 370,95	-1 729 089,08
Vuokratuotot		
Muut toimintatuotot	-127 669,95	-275 776,45
Valmistus omaan käyttöön		
Toimintakulut	49 536 048,68	44 268 394,56
Henkilöstökulut	1 159 771,48	1 107 460,82
Palkat ja palkkiot	941 909,83	903 435,87
Henkilösivukulut	217 861,65	204 024,95
Eläkekulut	161 062,93	150 989,46
Muut henkilösivukulut	56 798,72	53 035,49
Palvelujen ostot	48 026 177,19	42 614 747,89
Aineet, tarvikkeet ja tavarat	97 591,18	244 047,61
Avustukset		
Vuokrakulut	153 347,73	159 472,98
Muut toimintakulut	99 161,10	142 665,26
Toimintakate	16 749 744,55	17 471 346,37
Verotuotot		
Kunnan tulovero		
Osuus yhteisöveron tuotoista		
Kiinteistövero		
Muut verot		
Valtionosuudet		
Rahoitustuotot ja -kulut	16,44	112,57
Korkotuotot		
Muut rahoitustuotot		
Korkokulut		
Muut rahoituskulut	16,44	112,57
Vuosikate	16 749 760,99	17 471 458,94
Poistot ja arvonalentumiset	325 018,84	91 669,19
Suunnitelman mukaiset poistot	325 018,84	91 669,19
Arvonalentumiset		
Satunnaiset erät		
Satunnaiset tuotot		
Satunnaiset kulut		
Tilikauden tulos	17 074 779,83	17 563 128,13
Poistoeron lisäys (-) tai vähennys (+)		
Varausten lisäys (-) tai vähennys (+)		
Rahastojen lisäys (-) tai vähennys (+)		
Tilikauden ylijäämä (alijäämä)	17 074 779,83	17 563 128,13

KÄYTTÖMAISUUS

TKS/joukkoliikennetoimisto

	Arvo 1.1.2015	Lisäykset	Vähennykset	Poistot	Valtionosuudet (lisäpoistot)	Arvo 31.12.2015
Aineeton käyttöomaisuus						
rahastus- ja informaatiojärjestelmä	39 180,00	0,00	0,00	13 060,00	0,00	26 120,00
bussikortin latausmahdollisuuden laajennus	4 284,16	0,00	0,00	1 616,40	0,00	2 667,76
matkailijakortti	18 060,32	0,00	0,00	13 619,20	0,00	4 441,12
Yhteensä	61 524,48	0,00	0,00	28 295,60	0,00	33 228,88
Muut kiinteät rakenteet ja laitteet						
polkupyöräkatokset	10 726,10	0,00	0,00	1 514,27	0,00	9 211,83
pääteasemakäymälät	38 622,96	0,00	0,00	5 149,08	0,00	33 473,88
Yhteensä	49 349,06	0,00	0,00	6 663,35	0,00	42 685,71
Muut aineelliset hyödykkeet						
pysäkkien akkukäyttöiset aikataulunäytöt ja palvelutoimiston reaaliaikaiset tiedotustaulut	1944,80	0,00	0,00	1 944,80	0,00	0,00
Yhteensä	1944,80	0,00	0,00	1 944,80	0,00	0,00
Yhteensä	112 818,34	0,00	0,00	36 903,75	0,00	75 914,59



KÄYTTÖMAISUUS

TKS/joukkoliikennelautakunta

	Arvo 1.1.2015	Lisäykset	Vähennykset	Poistot	Valtionosuudet (lisäpoistot)	Arvo 31.12.2015
Muut aineelliset hyödykkeet						
rahastus- ja informaatiojärjestelmä	7 802,38	110 630,27	0,00	96 194,79	0,00	22 237,86
rahastus- ja informaatiojärjestelmä	1 121 032,90	514 202,23	0,00	191 920,30	0,00	1 443 314,83
Yhteensä	1 128 835,28	624 832,50	0,00	288 115,09	0,00	1 465 552,69

KIRJANPIDON MUKAISET ALIJÄÄMÄT (sisältää poistot)

Turku

Vuosi	alijäämä/€	€/asukas	€/matkustaja
2010	14 921 709	84,15	0,75
2011	15 527 135	86,92	0,76
2012	16 664 717	92,47	0,79
2013	17 478 919	96,00	0,83
2014	17 472 938	61,76	0,79
2015	17 398 750	94,38	0,86

Seudullinen liikenne alkoi 1.7.2014

Seutu yhteensä (Kaarina, Lieto, Naantali, Raisio, Rusko)

Vuosi	alijäämä/€	€/asukas	€/matkustaja
2015	4 209 604	41,60	1,00

Seutu kunnittain

2015	alijäämä/€	€/asukas
Kaarina	1 406 665	43,36
Lieto	987 144	51,29
Naantali	632 146	33,33
Raisio	851 093	34,84
Rusko	332 555	54,38



TALOUSARVION JA TILINPÄÄTÖKSEN VERTAILU

1.1.-31.12.2015

Turku

TURKU ¹⁾	talousarvio	toteutunut	talousarvion ja toteutuman ERO	
			ylitys (-)	alitus (+)
			€	%
MENOT:				
Joukkoliikennelautakunta	1 646 196	1 644 030	2 166	0,1 %
Joukkoliikennetoimisto	1 593 037	1 238 074	354 963	22,3 %
Yhteensä	3 239 233	2 882 104	357 129	11,0 %
Liikennepalvelut/Turku	0	0	0	
Kuntalippusopimusliikenne/TLO	0	0	0	
Muut menot	0	229 504	-229 504	
Matkahuolto Oy	0	123 780	-123 780	
Yhteensä	0	353 284	-353 284	
MENOT YHTEENSÄ	3 239 233	3 235 388	3 845	0,1 %
TULOT:				
Myyntituotot	0	0	0	
Muut tuotot	0	681 129	-681 129	
Matkahuolto	0	0	0	
Yhteensä	0	681 129	-681 129	
Kuntien hallinto-osuus	368 945	324 094	44 851	
Vuoden 2014 tulos ³⁾	0	35 722	-35 722	
Kuntien liikenneosuus	4 858 610	4 209 604	649 006	
Vuoden 2014 tulos ³⁾	0	278 269	-278 269	
Yhteensä	5 227 555	4 847 689	379 866	
TULOT YHTEENSÄ	5 227 555	5 528 818	-301 263	-5,8 %
NETTO	-1 988 322	-2 293 430	305 108	
Poistot / 41150	42 411	288 115		
Poistot / 41401	0	36 904		
Poistot yhteensä	42 411	325 019	-282 608	
NETTO	-1 988 322	-2 293 430	305 108	-15,3 %
Turku seutu¹⁾	talousarvio	toteutunut	talousarvion ja toteutuman ERO	
	2015	2015.	ylitys (-)	alitus (+)
			€	%
MENOT	38 835 177	37 836 842	998 335	2,6 %
TULOT				
Suurten kaup. joukkoliikennetuki	1 298 101	1 228 486	69 615	
Koulumatkatuki	324 525	148 733	175 792	
Lipputulot	22 725 225	21 626 053	1 099 172	
TULOT yhteensä	24 347 851	23 003 272	1 344 579	5,5 %
NETTO	14 487 326	14 833 570	-346 244	-2,4 %
Turku + Turku seutu¹⁾	talousarvio	tilinpäätös	talousarvion ja toteutuman ERO	
	2015	2015	ylitys (-)	alitus (+)
			€	%
MENOT	42 074 410	41 072 230	1 002 180	2,4 %
TULOT	29 575 406	28 532 090	1 043 316	3,5 %
NETTO	12 499 004	12 540 140	-41 136	-0,3%

Seutu (ilman Turkua)

Seutu (Kaarina, Lieto, Naantali, Raisio, Rusko)	talousarvio	tilinpäätös	talousarvion ja toteutuman ERO	
			ylitys (-)	alitus (+)
MENOT	9 917 605	9 418 312	499 293	5,0 %
Tulot yhteensä				
Suurten kaup. joukkoliikennetuki	701 899	677 621	24 278	
Koulumatkatuki	175 475	363 455	-187 980	
Lipputulot	4 181 621	4 167 632	13 989	
Tulot yhteensä	5 058 995	5 208 708	-149 713	-3,0 %
NETTO	4 858 610	4 209 604	649 006	13,4 %

Kaikki kunnat

Menot / tulot kuntien kesken ²⁾	talousarvio	tilinpäätös	talousarvion ja toteutuman ERO	
			ylitys (-)	alitus (+)
MENOT	0	-954 494	954 494	
TULOT	0	-954 494	954 494	
NETTO	0	0	0	

Kaikki yhteensä

Turun kaupunkiseudun joukkoliikennelautakunta (kaikki yhteensä)	talousarvio	tilinpäätös	talousarvion ja toteutuman ERO	
	2015	2015	ylitys (-)	alitus (+)
			€	%
MENOT	51 992 015	49 536 048	2 455 967	4,7 %
TULOT	34 634 401	32 786 304	1 848 097	5,3 %
NETTO (alijäämä)	17 357 614	16 749 744	607 870	3,5 %
Alijäämä %	33,4 %	33,8 %		
TKSjlk netto		16 749 744		
Seudun ta/tot ero		649 006		
Turun netto ilman seutukuntia		17 398 750		

¹⁾ Jako Turku /Turku seutu on talousarvion mukainen. Turun toteutuma yhteensä on Turku + Turku seutu.

²⁾ Kustannuslaskennallinen clearing -erä, sisältyy kuntien menoihin ja tuloihin. Meno on kunnan maksuosuus asukkaiden toisen kunnan sisäisessä liikenteessä tekemästä matkasta ja vastaavasti tulo on muiden kuntien asukkaiden matkustuksesta kunnan sisäisessä liikenteessä.

³⁾ Kuntien maksuosuudet sisältävät vuoden 2014 lisäkustannukset 313 992 €.

Tilinpäätös 2015 /Liikennöinti

KAARINA		toteutunut
Menot		2 806 839
Tulot		
Suurten kaup. joukko- liikennetuki		215 581
Koulumatkatuki		82 644
Lipputulot		1 101 949
Tulot yhteensä		1 400 174
Netto		1 406 665

LIETO		toteutunut
Menot		2 065 370
Tulot		
Suurten kaup. joukko- liikennetuki		129 234
Koulumatkatuki		95 702
Lipputulot		853 290
Tulot yhteensä		1 078 226
Netto		987 144

NAANTALI		toteutunut
Menot		1 768 135
Tulot		
Suurten kaup. joukko- liikennetuki		127 519
Koulumatkatuki		72 300
Lipputulot		936 170
Tulot yhteensä		1 135 989
Netto		632 146

RAISIO		toteutunut
Menot		2 078 166
Tulot		
Suurten kaup. joukko- liikennetuki		164 688
Koulumatkatuki		36 175
Lipputulot		1 026 210
Tulot yhteensä		1 227 073
Netto		851 093

RUSKO		toteutunut
Menot		699 802
Tulot		
Suurten kaup. joukko- liikennetuki		40 600
Koulumatkatuki		76 634
Lipputulot		250 013
Tulot yhteensä		367 247
Netto		332 555

SEUTU YHTEENSÄ Kaarina, Lieto, Naantali, Rusko, Raisio		toteutunut
Menot		9 418 312
Tulot		
Suurten kaup. joukko- liikennetuki		677 621
Koulumatkatuki		363 455
Lipputulot		4 167 632
Tulot yhteensä		5 208 708
Netto		4 209 604

TURKU		toteutunut
Menot		37 836 842
Tulot		
Suurten kaup. joukko- liikennetuki		1 228 486
Koulumatkatuki		148 733
Lipputulot		21 626 053
Tulot yhteensä		23 003 272
Netto		14 833 570

Menot / tulot kuntien kesken *)		toteutunut
Menot		-954 494
Tulot		-954 494
Netto		0

*) Kustannuslaskennallinen clearing -erä, joka sisältyy kuntien menoihin ja tuloihin. Meno on kunnan maksuosuus asukkaiden toisen kunnan sisäisessä liikenteessä tekemästä matkasta ja vastaavasti tulo on muiden kuntien asukkaiden matkustuksesta kunnan sisäisessä liikenteessä.

LIIKENNÖINTI YHTEENSÄ		toteutunut
Menot		46 300 660
Tulot		
Suurten kaup. joukko- liikennetuki		1 906 107
Koulumatkatuki		512 188
Lipputulot		25 793 685
Tulot yhteensä		27 257 486
Netto		19 043 174

Linja-autoliikenteen käyttötietoja

Turun sisäiset linjat

Linjojen 3, 30, 36, 50, 51, 52, 53, 54, 55, 56, 58, 73 ja 74 liikennöinti
Turun kaupunkiliikenne Oy 1.1.2009 alkaen

Kilpailutettujen linjojen 14, 15 ja 72 liikennöinti
SL-Autolinjat Oy 25.4.2014 asti
V-S Bussipalvelu Oy 26.4.2014 alkaen

Linjojen 4 ja 40 liikennöinti 26.4.2012 - 21.9.2014
Turun Kaupunkiliikenne Oy

Vuosi	Linjakilometrit	Linjatunnit	Vuoropäivät	Linjakilometrit	Linjatunnit	Vuoropäivät
2011	1 385 644	76 365	5 662	904 885	32 184	2 346
2012	1 546 000	94 892	7 036	904 726	32 220	2 341
2013	1 751 517	101 787	7 562	904 910	32 262	2 362
2014	1 753 561	98 594	7 258	891 345	32 251	2 355
2015	1 757 258	95 461	7 055	881 661	31 244	2 220

Palvelulinjojen P1, P2 ja P3 liikennöinti
Turun Kaupunkiliikenne Oy 25.4.2012 asti

Kilpailutettujen palvelulinjojen P1, P2 ja P3 liikennöinti V-S Bussipalvelut Oy 26.4.2012 alkaen

Vuosi	Linjakilometrit	Linjatunnit	Vuoropäivät	Linjakilometrit	Linjatunnit	Vuoropäivät
2011	296 020	15 459	2 128	-	-	-
2012	93 346	4 884	672	199 470	10 372	1 449
2013	-	-	-	292 254	15 198	2 121
2014	-	-	-	291 545	15 161	2 114
2015	-	-	-	291 605	15 164	2 114

Kilpailutetun linjan 1 liikennöinti
LS-Liikennelinjat Oy 27.9.2009 alkaen

Kilpailutettujen linjojen 80, 83, 88 ja 99 liikennöinti
SL-Autolinjat Oy 2.10.2008 alkaen

Vuosi	Linjakilometrit	Linjatunnit	Vuoropäivät	Linjakilometrit	Linjatunnit	Vuoropäivät
2011	553 300	30 566	2 721	582 031	24 582	2 235
2012	552 479	30 260	2 686	589 510	24 444	2 226
2013	543 684	30 260	2 677	607 330	24 599	2 261
2014	541 241	29 669	2 677	601 841	24 602	2 169
2015	540 332	29 639	2 691	598 476	24 470	2 089

Kilpailutetun linjan 8 liikennöinti
Oy Andersson Ab 26.4.1999 -25.4.2012

Kilpailutettujen linjojen 8 ja 61 liikennöinti
SL-Autolinjat Oy 26.4.2012 alkaen

Vuosi	Linjakilometrit	Linjatunnit	Vuoropäivät	Linjakilometrit	Linjatunnit	Vuoropäivät
2011	229 347	9 108	674	-	-	-
2012	57 383	2 299	196	447 949	23 038	1 721
2013	-	-	-	645 850	34 085	2 632
2014	-	-	-	644 838	34 073	2 621
2015	-	-	-	648 595	33 985	2 596

Kilpailutettujen linjojen 6, 61, 33, 9, 90 ja 91 liikennöinti
LS-Liikennelinjat Oy 21.4.2008 -25.4.2012

Kilpailutettujen linjojen 9, 33, 60, 66, 90, 91 600 liikennöinti
SL-Autolinjat Oy 26.4.2012 alkaen
30.6.2014 asti myös linja 6, linja 600 1.7.2014 lähtien

Vuosi	Linjakilometrit	Linjatunnit	Vuoropäivät	Linjakilometrit	Linjatunnit	Vuoropäivät
2011	1 388 539	80 026	6 550	-	-	-
2012	472 958	27 478	2 274	651 135	36 587	3 051
2013	-	-	-	973 776	54 842	4 675
2014	-	-	-	1 026 958	57 806	4 873
2015	-	-	-	1 071 849	60 060	4 904

Kilpailutettujen linjojen 18, 34, 320 (1.4.2014 lähtien 32A) ja 67 liikennöinti
LS-Liikennelinjat Oy
27.9.2006 alkaen

Kilpailutettujen linjojen 21, 23, 211, 231, 232, 22, 221, 222, 223 ja 224 (1.7.2014 lähtien: 21, 21A, 21B, 22, 22A, 22B, 22M, 22X, 23, 23A, 23B, 77, 78, 82) liikennöinti
SL-Autolinjat 27.9.2007 alkaen

Vuosi	Linjakilometrit	Linjatunnit	Vuoropäivät	Linjakilometrit	Linjatunnit	Vuoropäivät
2011	892 038	50 541	4 879	1 396 216	45 266	4 060
2012	941 018	52 978	4 976	1 421 193	45 956	4 050
2013	974 037	54 890	4 997	1 418 496	45 792	4 043
2014	1 016 204	57 609	4 862	1 429 894	48 040	4 155
2015	1 018 623	57 717	4 752	1 458 208	51 208	4 274

Kilpailutetun linjan 13 liikennöinti
LS-Liikennelinjat Oy
26.4.2004 - 25.4.2012

Kilpailutetun linjan 13 liikennöinti
SL-Autolinjat Oy
26.4.2012 alkaen

Vuosi	Linjakilometrit	Linjatunnit	Vuoropäivät	Linjakilometrit	Linjatunnit	Vuoropäivät
2011	433 708	25 565	1 780	-	-	-
2012	158 134	9 256	653	274 735	16 239	1 118
2013	-	-	-	431 018	25 405	1 821
2014	-	-	-	432 721	25 475	1 839
2015				430 639	25 341	1 825

Kilpailutettujen linjojen 32, (321), 42, (429), 428 ja 31 (1.7.2014 lähtien linjat 31, 32, 42, 92, 93) liikennöinti
LS-Liikennelinjat Oy 25.4.2010 lähtien

Kilpailutettujen linjojen 12 ja 20 liikennöinti
Oy Andersson Ab 25.4.2007 - 24.4.2014
SL-Autolinjat Oy 25.4.2014 lähtien

Vuosi	Linjakilometrit	Linjatunnit	Vuoropäivät	Linjakilometrit	Linjatunnit	Vuoropäivät
2011	1 138 737	57 656	4 653	634 288	35 847	2 489
2012	1 147 444	58 640	4 480	633 479	35 747	2 488
2013	1 194 563	61 832	4 544	630 127	35 572	2 470
2014	1 188 793	62 025	4 558	617 871	34 114	2 303
2015	1 182 170	61 675	4 539	601 415	32 508	2 112

Kilpailutettujen linjojen 2, 2A ja 28 liikennöinti

Oy Andersson Ab 25.4.2010 - 2.12.2015
SL-Autolinjat Oy 3.12.2015 alkaen

Kilpailutettujen linjojen 4 ja 40 liikennöinti

LS-Liikennelinjat Oy 26.4.2004 - 25.4.2012
Turun Kaupunkiliikenne Oy 26.4.2012 alkaen

Vuosi	Linjakilometrit	Linjatunnit	Vuoropäivät	Linjakilometrit	Linjatunnit	Vuoropäivät
2011	662 464	38 162	2 875	365 203	26 668	2 073
2012	760 578	44 051	3 042	125 477	9 058	732
2013	758 800	43 849	2 971	-	-	-
2014	757 493	43 721	2 971	-	-	-
2015	756 021 ¹	43 643 ¹	2 968 ¹	-	-	-

¹ Sisältää SL-Autolinjat Oy:n osuuden linjakilometrit 60 434, linjatunnit 3 485, vuoropäivät 245

Kilpailutetun linjan 100 liikennöinti
LS-Liikennelinjat Oy
25.4.2005 - 24.4.2013

Kilpailutetun linjan 100 liikennöinti
Turun Linja-Autoilijain osakeyhtiö (TLO)
25.4.2013 alkaen

Vuosi	Linjakilometrit	Linjatunnit	Vuoropäivät	Linjakilometrit	Linjatunnit	Vuoropäivät
2011	28 914	1 442	347	-	-	-
2012	26 123	1 365	370	-	-	-
2013	9 947	538	159	17 468	887	220
2014	-	-	-	22 813	1 204	341
2015				30 296	1 576	414

Seudulliset linjat ja kuntien sisäiset linjat

1.7.-31.12.2014

1.1.-31.12.2015

	Kilpailutettujen linjojen 6, 7, 7A, 700, 701, L1-L7 liikennöinti TLO Oy			Kilpailutettujen linjojen 201-210, 300, N2, N4, R1, R2 liikennöinti TLO Oy		
Vuosi	Linjakilometrit	Linjatunnit	Vuoropäivät	Linjakilometrit	Linjatunnit	Vuoropäivät
2014	1 081 429	44 125	3 457	273 330	12 776	1 108
2015	2 146 244	88 005	6 912	574 398	25 978	2 231

	Kilpailutettujen linjojen 220, 221 ja K1 liikennöinti TLO Oy			Kilpailutettujen linjojen 301, 302 ja 303 liikennöinti TLO Oy		
Vuosi	Linjakilometrit	Linjatunnit	Vuoropäivät	Linjakilometrit	Linjatunnit	Vuoropäivät
2014	303 805	13 215	881	198 087	6 853	540
2015	609 848	26 002	1 736	392 564	13 503	1 065

	Kilpailutettujen linjojen 401, 402, 403 ja 404 liikennöinti ¹⁾ Länsilinjat Oy		
Vuosi	Linjakilometrit	Linjatunnit	Vuoropäivät
2014	293 247	8 504	595
2015	556 592	16 342	1 167

¹⁾ Kilpailutettu yhdessä Varsinais-Suomen ELY-keskuksen kanssa

	Kilpailutettujen linjojen K2-K6 liikennöinti TLO Oy				Kilpailutettujen linjojen L8, L9, L10 ja L11 liikennöinti Tarjousyhteensiihtymä Vesma & Grandell			
Vuosi	Linjakilometrit	Linjatunnit	Kutsutunnit	Vuoropäivät	Linjakilometrit	Linjatunnit	Kutsutunnit	Vuoropäivät
2014	118 665	4 664	311	572	75 433	2 259	102	379
2015	277 876	10 850	924	1 361	157 858	4 914	536	799

	Kilpailutettujen linjojen N1, N2, N3, N6, N7, N8, N9, N13 liikennöinti TLO Oy 1.1.2015 alkaen				Kilpailutettujen linjojen N2, N10, N11, N12 liikennöinti TLO Oy 1.1.2015 alkaen			
Vuosi	Linjakilometrit	Linjatunnit	Kutsutunnit	Vuoropäivät	Linjakilometrit	Linjatunnit	Kutsutunnit	Vuoropäivät
2015	161 291	5 567	784	880	92 930	2 887	319	609

SUORITTEET YHTEENSÄ				
Vuosi	Linjakilometrit	Linjatunnit	Kutsutunnit	Vuoropäivät
2011 ¹	10 891 334	549 437		45 472
2012 ¹	11 003 137	559 764		45 561
2013 ¹	11 153 777	561 207		45 515
2014 ²	13 561 113	656 677	413	52 388
2015 ³	16 236 747	757 736	2 564	61 313

¹ Koko vuosi Turku

² Turku 1.1.-31.12. ja seutu 1.7.-31.12.

³ Koko vuosi Turku ja seutu

Turun sisäiset linjat

31.12.2015

Linjan numero	Linjan reitti	Linjan pituus km	Keskimääräinen vuoroväli ¹	Matkustajamäärä ²	Muutos-% vrt. 2014
1	Satama-Lentoasema	12,7	15 min	1.151.534	104
2	Kohmo-Länsinummi	12,3	20 min	1.784.924	98
2A	Kohmo-Liljalaakso	12,3	20 min		
3	Majakkaranta-Kauppatori-Majakkaranta (rengaslinja myötäpäivään)	8,9	20 min	255.368	90
8	Kauppatori-Ruissalo	12,2	60 min	187.914	99
9	Katariina-Vaala	15,8	20 min	1.068.034	101
12	Varissuo-Härkämäki	16,1	20 min	919.352	108
13	Takakirves-Uittamo	12,7	30 min	782.571	100
13	Impivaara-Uittamo	12,5	30 min		
14	Saramäki-Oriketo-Kauppatori-Erikvalla	33,3	60 min	242.328	95
15	Saramäki-Oriketo-Kauppatori-Brinkhall/Kakskerta	36,5	60 min	325.319	91
15	Saramäki-Oriketo-Kauppatori-Myllykylä/Kakskerta	39,4	60 min		
18	Runosmäki-Harittu	13,4	7,5 min	2.823.336	101
20	Muhkuri-Kauppatori	6,3	40 min	124.385	83
21, 23	Kauppatori-Paattinen-Tortinmäki	33,4	60 min	397.063	101
22, 22A	Kauppatori-Jäkärä	16,1	40 min	396.816	127
21A, 23A	Kauppatori-Moisio-Paattinen	26,6	30 min		
21B, 23B	Kauppatori-Moisio-Ylimaaria	14,5	6 + 8 vuoroa		
22A	Kauppatori-Auvaismäki	21,2	60 min		
22B	Kauppatori-Jäkärä-Moisio-Paattinen-Tortinmäki	41,3	1 vuoro		
22X, 22M	Kauppatori-Jäkärä	14,3	60 min		
	Rauhakylä	19,2	7 + 7 vuoroa		
30	Majakkaranta-Kauppatori-Majakkaranta (rengaslinja vastapäivään)	8,9	20 min	260.205	94
32	Varissuo-Pansio	18,6	20 min	1.502.388	108
32A	Varissuo-Kauppatori	9,0	30 min		
42	Varissuo-Perno	17,8	20 min	1.362.615	100
50	Yo-kylä-Oriniemi	18,5	60 min	329.981	99
51	Yo-kylä-Oriniemi	18,5	60 min	273.835	94
53	Yo-kylä-Maanpää	18,6	60 min	347.764	104
54	Yo-kylä-Papinsaari	15,2	60 min	390.310	100
55	Haarla-Halinen-Räntämäki	17,5	40 min	717.896	213
55A	Kauppatori-Halinen	5,4	20 min		
56	Haarla-Halinen-Räntämäki	17,5	40 min	448.556	211
60	Suikkila-Vaala	13,7	20 min	414.135	121

¹ arkipäivinä ennen iltaharvennuksia

² lisätunnuksisten (esim. 21A) linjojen matkustajamäärät sisältyvät päälinjan matkustajamäärään

Linjan numero	Linjan reitti	Linjan pituus km	Keskimääräinen vuoroväli ¹	Matkustajamäärä ²	Muutos-% vrt. 2014
61	Ilpoinen-Vienola	13,1	20 min	893.476	100
88	Runosmäki-Länsikeskus-Kuninkoja-Nättinummi-Hepokulta-Länsikeskus	17,1	65 min	66.522	106
99	Ilpoinen/Uittamo-Skanssi-Länsikeskus-Perno/Pansio	30,9	30 min	378.162	102
100	Kauppatori-Messukeskus-Turkuhalli	7,3	tarpeen mukaan	56.718	130
101	Kauppatori-Logomo	2,3	tarpeen mukaan	881	5

Yölinjat		pe -la öinä			
28	Länsinummi-Kohmo	12,3	30 min	18.242	104
31	Varissuo-Pansio	17,4	30 min	24.245	105
33	Vaala-Vienola	15,4	30 min	14.277	101
34	Runosmäki-Ilpoinen	17,5	30 min	30.625	102
36	Haarla-Paavinkatu	18,0	30 min	24.343	91
82	Kauppatori-Jäkärä-Moisio-Paattinen-Tortinmäki	42,3	45 min	5.901	142
Koululaislinjat		arkipäivinä			
52	Hirvensalo-Moikoinen-It.Pitkätie-Kauppatori	11,0	2 + 3 vuoroa	25.717	97
67	Katariina-Harittu-Ilpoisten koulu	4,9	3 + 3 vuoroa	30.428	84
72	Haarlan koulu-Harjattula-Myllykylä	18,5	3 vuoroa	4.281	81
73	Saramäki-Haaga-Halinen-Kärsämäen, Pallivahan, Runosmäen ja Turun lyseon koulut	21,9	2 + 4 vuoroa	15.108	90
74	Varissuo-Nummenpakan koulu	8,2	2 + 3 vuoroa	29.922	83
77	Paavola-Moisio-Turun Lyseo-Rieskalähteen koulu	24,7	2 + 3 vuoroa	38.132	186
78	Jäkärä-Turun Lyseo	13,8	2 + 3 vuoroa	25.019	146
83	Perno-Vienola-Rieskalähteen koulu	11,3	2 + 3 vuoroa	27.095	78
Työmatkalinjat		arkipäivinä			
58	Haarla-Kupittaa asema-Vaapukkatie	15,2	3 + 3 vuoroa	24.625	102
80	Runosmäki-Pansio-Perno (telakka)	14,2	3 + 3 vuoroa	21.922	106
80	Jäkärä-Runosmäki-Perno (telakka)	27,0	1 vuoro		
90	Varissuo-Perno (telakka)	23,3	5 + 6 vuoroa	34.617	102
91	Varissuo-Pansio-Perno (telakka)	21,8	1 + 1 vuoroa	12.433	123
92	Varissuo-Perno (telakka/Puutarhakatua)	18,1	1 + 3 vuoroa	35.015	165
93	Varissuo-Pansio (Puutarhakatua)	17,6	1 vuoro	9.776	162
Palvelulinjat		arkipäivinä			
P1	Lehmusvalkama-Kasarminkatu	13,8	60 min	68.709	210
P2	Huhkola-Aurakatu	20,1	60 min	59.301	105
P3	Ilpoinen-Mälikkälä	31,2	60 min	74.194	99

Seutulinjat 31.12.2015

Kuntarajat ylittävät linjat

Linjan numero	Linjan reitti	Linjan pituus km	Keskimääräinen vuoroväli	Matkustajamäärä	Muutos-% vrt. 2014
6	Lieto-Kauppatori-Raisio-Naantali	31,9	20 min	1.278.686	141
7	Kaarina-Kauppatori-Raisio-Naantali	30,1	20 min	1.404.526	217
7A	(Paimio)-Piikkiö-Kaarina-Kauppatori-Raisio-Naantali	39,0	iltaisin ja viikonloppuisin		
201	Kauppatori-pikatie-Kaanaa-Naantali	17,7	1 + 1 vuoroa	7.090	214
203	Kauppatori-pikatie-Kaanaa-Naantali-Velkua	47,6	1 + 1 vuoroa	14.311	227
206	Kauppatori-Raisio-Alhainen-Kaanaa	15,8	40 min	38.757	277
210	Kauppatori-Raisio-Petäsmäki-(Masku/Nousiainen/Mynämäki)	11,3	30 min	149.743	249
220	Yo-kylä-Kauppatori-Ihala-Raisio-Mylly-Länsinummi	22,0	60 min	264.133	241
221	Kaarina-Skanssi-Kauppatori-Ihala-Raisio-Mylly-Länsinummi	34,0	60 min	274.249	170
300	Kauppatori-Kuninkoja-Mylly	9,6	30 min	319.772	260
301	Kauppatori-Kuninkoja-Rusko (Paasniittu)	15,0	60 min	102.924	222
302	Kauppatori-Kuninkoja-Rusko-Vahto (Silvola)	24,6	60 min	155.920	212
303	Kauppatori-Kuninkoja-Rusko (Paasniittu)-Vahto (Silvola)	29,7	1+3 vuoroa arkisin + viikonloppuisin	29.885	222
401	Ilmarinen-Kauppatori	10,4	5 + 4 vuoroa	9.071	256
402	Lieto as-Ilmarinen-Kauppatori	19,6	1+1 vuoroa arkisin + viikonloppuisin	13.642	184
403	(Aura)-Lieto as-Ilmarinen-Kauppatori	35,9	30 min	116.516	251
404	(Oripää-Pöytyä)-Aura-Lieto as-Ilmarinen-Kauppatori (31.5.2015 asti)	62,5	2 + 2 vuoroa	3.616	86
600	Littoinen-Vaala-Kauppatori-Suikkila	20,0	40 min	547.635	215
700	(Paimio)-Piikkiö-Kaarina-Kauppatori	17,5	45 min	200.558	215
701	Toivonlinna-Piikkiö-Kaarina-Kauppatori	24,3	1 + 4 vuoroa	35.968	211
Nousukorvauslinjat					
612	(Marttila-Tarvasjoki)-Lieto-Kauppatori			11.203	378
615	(Somero-Marttila-Tarvasjoki)-Lieto-Kauppatori			14.104	285
702	(Salo/Kemiö/Taalintehdas)-Piikkiö-Turku			78.437	78.437
801	Parainen-Kaarina-Turku			181.529	246



Kuntien sisäiset linjat

Linjan numero	Linjan reitti	Linjan pituus km	Keskimääräinen vuoroväli	Matkustajamäärä	Muutos-% vrt. 2014
Kaarinan sisäiset linjat					
K1	Oskarinaukio-Littoinen-Auranlaakso	15,1	60 min	47.734	252
K2	Kuusisto-Oskarinaukio-Lemunniemi	37,0	60 min	14.343	359
K3	Oskarinaukio-Auranlaakso/Kuusisto/Piispanristi	12,3	lauantaisin	502	620
K4	Harvaluoto-Piikkiön keskusta-Rungon koulu	14,7	60 min	11.127	213
K5	Piikkiön alue	12,6	60 min	8.545	273
K6	Toivonlinna-Piikkiön keskusta-Hepojoki	9,7	60 min	11.998	213
Raision sisäiset linjat					
R1	Petäsmäki-Kaanaa (vastapäivään)	11,1	10 vuoroa	18.676	238
R2	Petäsmäki-Kaanaa (myötäpäivään)	11,1	8 vuoroa	13.322	235
Liedon sisäiset linjat					
L1	Littoinen-Suopohja-koulukeskus	11,9	1 + 1 vuoroa	16.279	203
L2	Littoinen-Loukinainen-koulukeskus	10,4	1 + 1 vuoroa	15.612	193
L3	Paavola-Arosuo-Päivästä-asema-Ilmarinen-koulukeskus	38,8	1 + 3 vuoroa	15.350	208
L4	Koulukeskus-Vintala-asema-Rauhakylä-Haaganmäki-Ilmarinen	18,6	3 + 3 vuoroa	10.379	197
L5	Tarvasjoki-Liedonperä-Pyhältö-Saukonoja-koulukeskus	25	2 + 1 vuoroa	12.311	205
L6	Koulukeskus-VT10-Yliskulma-Tarvasjoki-Liedonperä-Nuolemo	42,6	2 vuoroa	6.008	210
L7	Koulukeskus-asema-Ilmarinen	19,7	3 + 2 vuoroa	4.500	157
L8	Hämeentien ja Yliskulman alueet	26,8	4 + 6 vuoroa	6.400	251
L9	Asema-Vintala-keskustan koulut	21,5	4 + 8 vuoroa	10.503	249
L10	Keskusta-Suopohja-Littoisten koulu-Vierunpuito-keskusta	12,7	2 + 4 vuoroa	6.162	264
L11	Tarvasjoki-Yliskulma-Jokilaakson koulu	26,3	2 + 3 vuoroa	5.304	212
L12	Keskusta-Yliskulma-Tarvasjoki-Liedonperä koulujen lomapäivinä	52,9	2 vuoroa	154	
L13	Keskusta-Suopohja-Littoinen-Loukinainen	23,2	2 vuoroa	103	
L14	Loukinainen-Avanti	4,1	5 + 5 vuoroa	418	
L15	Koulukeskus-Teijula-Vilkkimäki	6,6	1 + 2 vuoroa	76	
Naantalın sisäiset linjat					
N1	Kanta-Naantalın alue	19,1	7 vuoroa + kutsu	8.698	
N2	Naantali-Rymättylä	19,8	60 min	55.541	398
N3	Naantali-Kaivola-Merimasku-Rymättylä	33,2	3 + 3 (koulujen loma ja la)	2.794	
N4	Naantali-Merimasku-Lieranta	11,8	1 + 1 vuoroa	3.989	64
N5	Naantali-Merimasku-Velkua	32,5	1 + 1	9.747	
N6	Naantali-Merimasku-Velkua (asiointi)	30,5	2 + 1	1.444	
N7	Luonnonmaan alue	27,8	3 + 3 + kutsua	7.537	
N8	Merimaskun alue	30,6	4 + 4	3.762	
N9	Velkua-Livonsaari-Merimasku	27,0	2 + 2	7.125	414
N10	Rymättylän pohjoiset alueet	28,7	5 + 5	6.495	
N11	Rymättylän kirkonkylän ympäristö	11,8	22 + kutsua	3.810	
N12	Rymättylä-Aasla	19,8	4 + 5	5.159	
N13	Haapala-Poikko-Naantali	20,7	1 + 1 (koulujen loma-aikaan)	88	

Joukkoliikennetoimiston henkilökunta

31.12.2015

	virkasuhteiset	työsuhteiset	sijaiset/ määräaikaiset	yhteensä
Esimiesasemassa olevat	4			4
Toimistohenkilökunta		9		9
Palvelutoimiston henkilökunta		6	3	9
Tarkastajat	3			3
Yhteensä	7	15	3	25

Matkamäärät, linjakilometrit, linjatunnit ja vuoropäivät Turku

Vuosi	Matkat ¹	Linjakilometrit	Matkustajia linjakilo- metriä kohti	Linjatunnit	Vuoropäivät	Matkat/ asukas
2000	21 555 514	10 108 984	2,13	511 957	43 438	125
2001	22 441 484	10 426 777	2,15	530 934	45 688	129
2002	21 807 673	10 621 631	2,05	541 606	46 595	125
2003	21 695 266	10 740 092	2,02	548 431	46 628	124
2004	20 995 400	10 762 122	1,95	547 768	46 139	120
2005	20 023 311	10 512 337	1,90	531 692	44 994	115
2006	19 561 801	10 301 546	1,90	517 229	43 776	112
2007	19 693 520	10 401 584	1,89	521 643	43 990	112
2008	19 759 042	10 497 794	1,88	527 420	44 333	113
2009	19 414 086	10 451 018	1,86	526 405	44 174	110
2010	19 861 597	10 722 397	1,85	538 695	45 413	112
2011	20 405 016	10 891 334	1,87	549 437	45 472	114
2012	21 028 047	11 003 137	1,91	559 764	45 561	117
2013	21 027 970	11 153 777	1,89	561 207	45 515	115
2014	20 041 400	11 217 118	1,79	564 282	45 096	109
2015	20 162 415	11 206 713	1,80	560 204	44 308	110

¹ Luvut sisältävät kuntalippusopimusliikenteen matkamäärät mutta eivät ko. liikenteen kilometrejä.
Turun asukaslukuna käytetty 184.346 vuonna 2015.

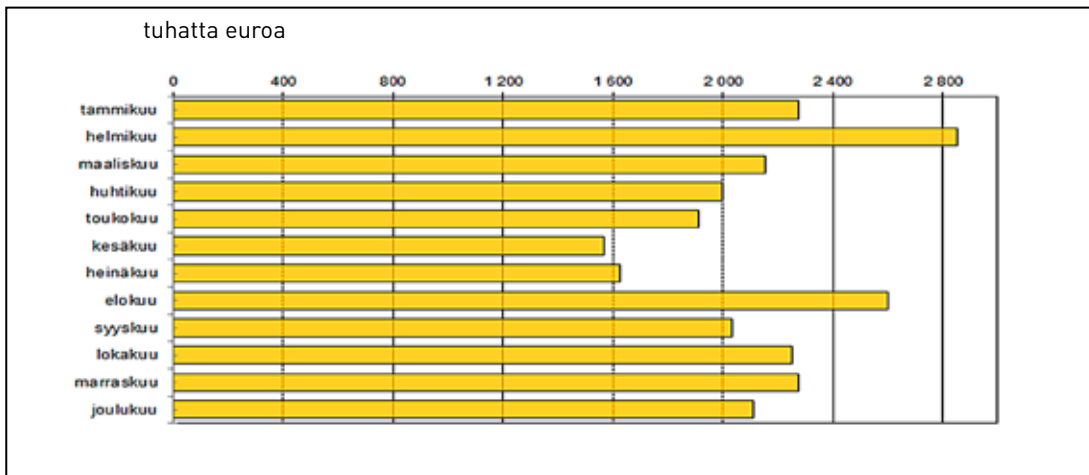
Matkamäärät, linjakilometrit, linjatunnit ja vuoropäivät Seutu 1.7.2014 alkaen

Vuosi	Matkat ¹	Linjakilometrit	Matkustajia linjakilo- metriä kohti	Linjatunnit	Vuoropäivät	Matkat/ asukas
2014	2 050 142	2 343 995	0,87	92 395	7 532	20
2015	4 195 571	4 969 600	0,84	194 047	16 760	41

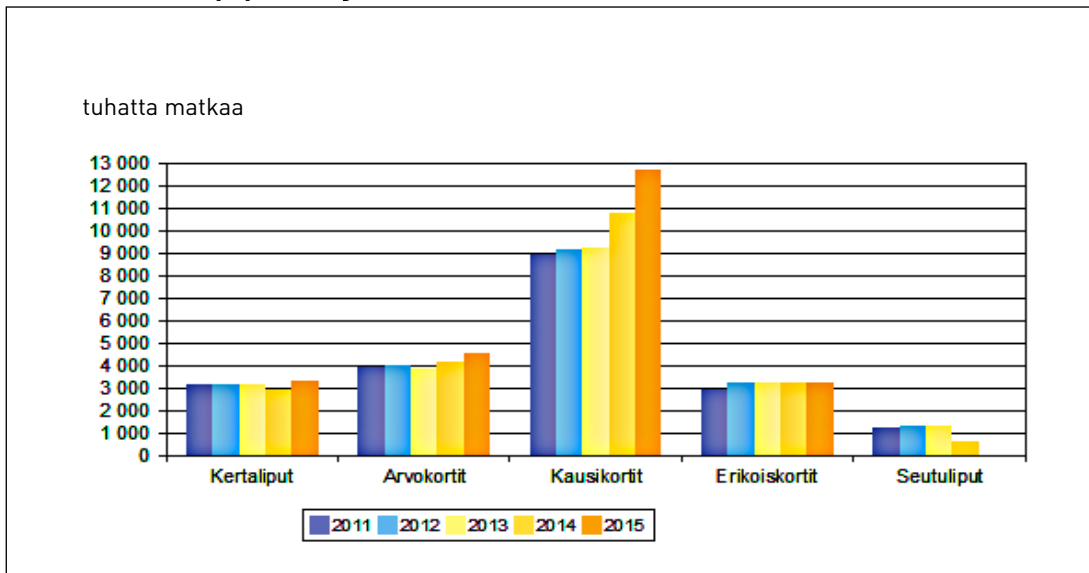
Seudun asukaslukuna käytetty 101 195 vuonna 2015.

Lipputulot 2015

Verottomia



Matkat lippulajeittain



Turun kaupunkiseudun joukkoliikennelautakunta 2013–2016

Puheenjohtaja: **Nordqvist Harry**

Varapuheenjohtaja: **Laulumaa Janne** 30.8.2015 asti

Heikkilä Juha 31.8.2015 alkaen

	Varsinaiset jäsenet:	Henkilökohtaiset varajäsenet:
KOK	Nordqvist Harry VTM, tiedotuspäällikkö	Korhonen Pentti everstiluutnantti
KOK	Rannikko-Laine Malla eduskunta-avustaja 15.11.2015 asti Aarnio Iida koordinaattori 16.11.2015 alkaen	Harjunpää Eva-Maija KD 15.11.2015 asti Mannervo Helena laborantti 16.11.2015 alkaen
SDP	Salminen Päivi FK	Mäkilä Mari FM
SDP	Maaskola Mika mittarikorjaaja 1.3.2015 asti Heinonen Esko eläkeläinen 2.3.2015 alkaen	Mäkilä Heimo eläkeläinen
VIHR	Kekkonen Mari psykologi	Tommola Marja ympäristösuunnittelija
VAS	Vartiainen Emma opiskelija	Niinimäki Rauni etuuskäsittelijä
PS	Miikkola Mikael komentajakapteeni	Penttilä Taisto yrittäjä
RAISIO SDP	Laulumaa Janne elektroniikka-asentaja	Rosama Jarmo liikuntapaikkapäällikkö
NAANTALI KOK	Tavio Tero kuljetuspäällikkö	Tuuna Markku varatuomari
LIETO VAS	Heikkilä Juha lehtori	Salmi Raija opettaja
KAARINA KESK	Alander Matti yrittäjä	Erkkilä Raimo
RUSKO KOK	Hellgren Sisko DI	Tuominen Anu FL, opettaja

LAUTAKUNNAN KOKOUSTEN MUUT VAKIO-OSALLISTUJAT

TURKU	Vornanen Jukka Kh:n edustaja, VTM	Lintula Samuli Kh:n varaedustaja 1.2.2015 asti Hölttä Heikki Kh:n varaedustaja 2.2.2015 alkaen
	VIRKAMIEHET:	
RAISIO	Korhonen Ari kaupunginjohtaja	Eura Vesa-Matti kaupungininsinööri varaedustaja
NAANTALI	Mutanen Jouni kaupunginjohtaja	Suonpää Kimmo tekninen johtaja varaedustaja
LIETO	Poikela Esko kunnanjohtaja	Niemi Markku kaavoitusjohtaja varaedustaja
KAARINA	Lappi Jyrki tekninen johtaja	Ruohonen Raine suunnitteluinsinööri varaedustaja
RUSKO	Oikarinen Arto kunnanjohtaja	Lehtinen Kari hallintojohtaja varaedustaja
TURKU	Korte Sirpa joukkoliikennejohtaja esittelijä Jorasmaa Lauri suunnittelupäällikkö 1.3.2015 alkaen asiantuntija Kempainen Seppo vt. kehityspäällikkö asiantuntija	Lehtinen Harri hallintojohtaja sihteeri Tervonen Jouko vt. suunnittelupäällikkö 28.2.2015 asti asiantuntija

KOKOUKSET

Lautakunnalla on vuoden aikana ollut 16 kokousta, joissa on käsitelty 245 asiaa.
Pöytäkirjat: www.turku.fi/paatoksenteko/lauta-ja-johtokunnat/turun-kaupunkiseudun-joukkoliikennelautakunta

Julkaisija:

Turun kaupunki,
seudullinen joukkoliikenne

Toimitus ja taitto:

Seppo Kempainen

Valokuvat:

Seppo Kempainen, s. 3, 18 Pasi Leino

Painopaikka:

Turun kaupungin painatuspalvelukeskus
Turku 2016



Turun kaupunki
Ympäristötoimiala
Seudullinen joukkoliikenne

Puolalankatu 5, 20101 Turku
Puh. 02 330 000
joukkoliikenne@turku.fi
www.föli.fi